



TRATAMIENTO
DE OJO SECO



I.P.L. sistema de
luz pulsada intensa



DISEÑO ELEGANTE PARA USO FÁCIL



INTERFAZ

Gran pantalla de alta definición
Fácil de usar
Interfaz intuitiva



DISEÑO

Compacto
Elegante
Robusto



PIEZA DE MANO

Forma ergonómica
Punta adaptable a la zona facial
Tratamiento preciso
Fácil de limpiar



CARRETILLA

Ergonómico
Múltiples áreas de almacenamiento
Móvil con ruedas

Tratamiento de Ojo Seco

TECNOLOGÍA DE VANGUARDIA CON BENEFICIOS CLÍNICOS

Tratamiento seguro y eficaz con la tecnología Stim-ULI™

Nuestro revolucionario C.Stim IPL basado en nuestro exclusivo Stim-ULI™ (Intensidad de luz uniforme) ofrece la mejor combinación de eficacia clínica y comodidad del paciente.

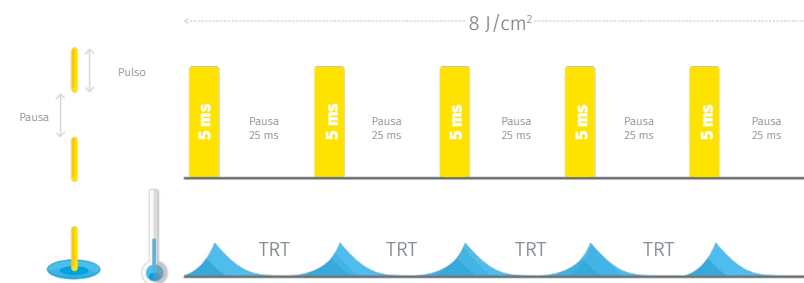


Pieza de mano única con sistema integrado de refrigeración a base de agua:

- Mayor comodidad del paciente
- Aplica una fina capa de gel durante el tratamiento
- Brinda el mismo nivel de energía desde el primer hasta el último disparo
- Conservación óptima de la vida útil de la lámpara de flash: 30.000 disparos/3.750 sesiones

Tren de impulsos regulado para mayor seguridad y eficacia

- Respeto el tiempo de relajación térmica de la piel (TRT)
- Sin daños térmicos en la piel
- Sin reacción inflamatoria
- Acumulación de energía controlada para mejores resultados



Tratamiento seguro y eficaz para los fototipos 1 a 5

- El espectro de luz de 610nm a 1200nm es menos absorbido por la melanina
- Energía controlada por tren de pulsos, limitando el aumento de la temperatura del tejido
- Tecnología Stim-ULI™ para una distribución de energía perfectamente homogénea.

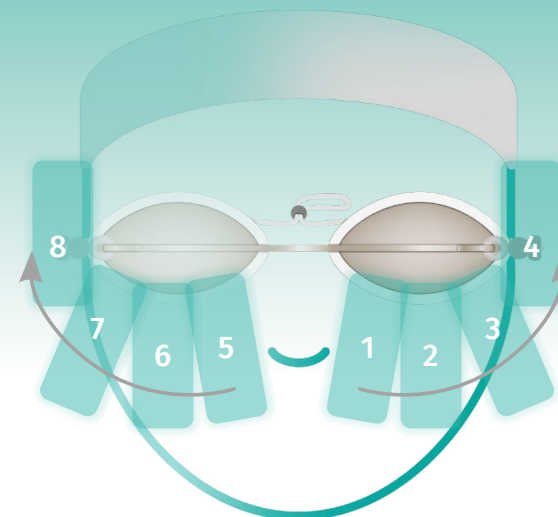


TRATAMIENTO: UN PROTOCOLO RÁPIDO Y SENCILLO

- 1 SESIÓN** en menos de 10 minutos
- 2 SEMANAS** entre sesiones
- 3 SESIONES** para un tratamiento completo
- 4 DISPAROS** por lado

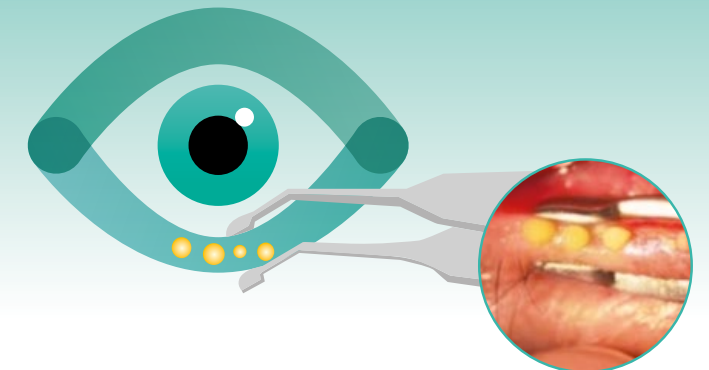


DURANTE EL TRATAMIENTO



4 DISPAROS EN EL ÁREA PERI-ORBITAL INFERIOR

DESPUÉS DEL TRATAMIENTO



PARA RESULTADOS ÓPTIMOS: EXPRESIÓN MANUAL DEL MEIBUM, MÁS FÁCIL POR EL CALOR DESDE C.STIM I.P.L.

VALOR AÑADIDO PARA LA PRÁCTICA CLÍNICA

PROFESIONAL

- Oferta de tratamiento multi-acción
- Tratamiento rápido y sencillo
- Tratamientos combinados para resultados a largo plazo
- Optimización del resultado postquirúrgico cuando se utiliza antes de la cirugía (refractiva, catarata)
- Mejora del cumplimiento del paciente con el tratamiento tópico del glaucoma
- Los lentes de contacto se pueden utilizar por más tiempo
- No consumible

PACIENTE

- Tratamiento seguro, eficaz y duradero
- Mejor calidad de vida
- Tratamiento confortable
- Sin interrupciones en la vida social
- Reducción de los síntomas desde la primera sesión
- Alivio del dolor neuropático
- Mayor comodidad de los lentes de contacto
- Satisfacción del paciente después de la cirugía refractiva y de catarata
- Mejor la tolerancia de los tratamientos tópicos para el glaucoma

Tratamiento Ojo Seco

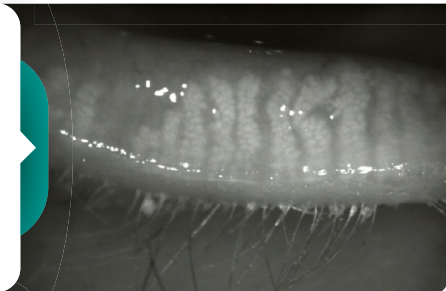
TRATA LAS CAUSAS FUNDAMENTALES:



MÚLTIPLES MECANISMOS DE ACCIÓN CON LA TERAPIA C.STIM I.P.L.

1

D.G.M.
Disfunción de Glándulas de Meibomio



ACELERA EL METABOLISMO DE LA GLÁNDULA DE MEIBOMIO Y LA GLÁNDULA LAGRIMAL al estimular el sistema nervioso parasimpático (1,2,3,4,5,6)

Disfunción de Glándulas de Meibomio



ABLANDA EL MEIBUM PARA LA EXPRESIÓN DE LAS GLÁNDULAS DE MEIBOMIO utilizando el calor generado por I.P.L (7)

2

INFLAMACIÓN



DETIENE EL CIRCULO VICIOSO DE LA INFLAMACIÓN CRÓNICA coagulando nuevos vasos sanguíneos y reduciendo agentes inflamatorios (8,9,10,11)

3

DEMODEX

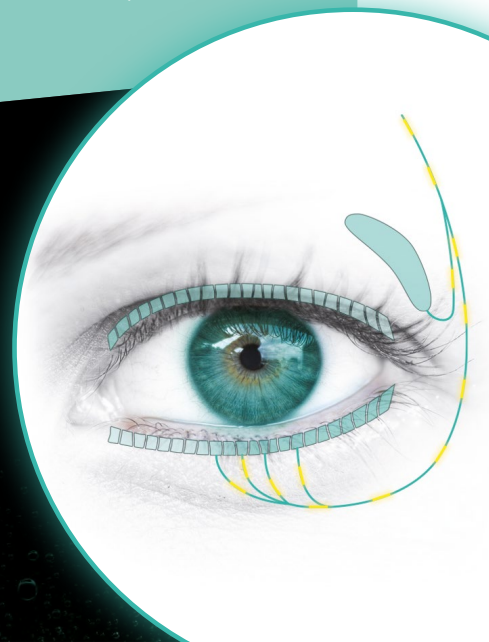


DISMINUYE EL DEMODEX a través de la coagulación y necrosis del exoesqueleto pigmentado (9,12,13)

+

MÚLTIPLES RESULTADOS CLÍNICOS:

- Mejora la calidad de la película lagrimal (14,15,21)
- Mejor calidad y expresión del Meibum (16,17)
- Reducción de los síntomas del paciente (17)
- Alivio del dolor neuropático (18)
- Reduce los marcadores inflamatorios (citoquinas) en lagrime (19,20)





ESPECIFICACIONES TÉCNICAS

INFORMACIÓN GENERAL

Tecnología:	I.P.L. (Luz Pulsada Intensa)
Longitud de onda:	610 – 1,200 nm
Fluencia:	1 a 14 J/cm ²
Tamaño de punto:	18 x 45mm
Tecnología Stim-ULI™	Intensidad de Luz Uniforme Tecnología única para una perfecta distribución de energía homogénea (patente FR pendiente)
Dimensiones:	540 (alto) x 320 (ancho) x 380 (profundidad) mm
Peso:	25 kg
Filtro:	610 nm, filtro anti-UVA, UVB y UVC
Sistema de refrigeración:	agua
Lámpara de flash:	Lámpara Xenón
Fuente de alimentación:	110/230 VCA, 50/60 Hertz
Temperatura de funcionamiento:	15 – 35 °C
Duración del tratamiento:	3 a 4 sesiones
Accesorios:	gafas protectoras del operador, gafas protectoras del paciente
Calificación:	reconocimiento Médico CE, clase IIb

© Lumibird Medical Group 2023. C.Stim® es una marca de Ellex Medical Pty Ltd y de Lumibird Medical Group. Todos los derechos reservados. Las especificaciones están sujetas a cambios sin previo aviso. Fotos no contractuales.

BIBLIOGRAFÍA

1. Parasympathetic Innervation of the Meibomian Glands in Rats – Mark S. LeDoux et al. – Investigative Ophthalmology & Visual Science, October 2001, Vol. 42, No. 11.
2. Characterization of the innervation of the meibomian glands in humans, rats and mice – Bründl, M. et al. Annals of Anatomy (2021), Vol. 233.
3. Neurotransmitter Influence on Human Meibomian Gland Epithelial Cells – Wendy R. Kam and David A. Sullivan – Investigative Ophthalmology & Visual Science, November 2011, Vol. 52, No. 12.
4. The Dopaminergic Neuronal System Regulates the Inflammatory Status of Mouse Lacrimal Glands in Dry Eye Disease – Ji, Yong Woo et al. Investigative Ophthalmology & Visual Science (2021), Vol. 62.
5. TFOS DEWS II Pathophysiology Report – Anthony J. Bron, et al. – The Ocular Surface, 2017, p 441 to 515.
6. The neurobiology of the meibomian glands – Cox SM, Nichols JJ – Ocular Surface, July 2014.
7. Multicenter Study of Intense Pulsed Light Therapy for Patients with Refractory Meibomian Gland Dysfunction – Reiko Arita, et al. – Cornea Volume 37, Number 12, December 2018.
8. Rosacea: Molecular Mechanisms and Management of a Chronic Cutaneous Inflammatory Condition – Yu Ri Woo, et al. International Journal of Molecular Sciences, September 2016.
9. Rosacea: Epidemiology, pathogenesis, and treatment – Barbara M. Rainer et al. – DERMATO-ENDOCRINOLOGY 2018, VOL. 9, NO. 1, e1361574 (10 pages).
10. Treatment of ocular rosacea – Edward Wladis et al. – Survey of Ophthalmology (2018), Vol. 63.
11. Improved telangiectasia and reduced recurrence rate of rosacea after treatment with 540 nm-wavelength intense pulsed light: A prospective randomized controlled trial with a 2-year follow-up – Luo, Y. et al. – Experimental and Therapeutic Medicine (2020), Vol. 19.
12. Therapeutic Effect of Intense Pulsed Light – Zhang, X., et al. – Current Eye Research 2019, Vol. 3.
13. Intense Pulsed Light Therapy for Patients with Meibomian Gland Dysfunction and Ocular Demodex Infestation – Cheng et al. – Current Medical Sciences (2019), Vol. 39.
14. Long-term effects of intense pulsed light treatment on the ocular surface in patients with rosacea-associated meibomian gland dysfunction – Seo Kyoung Yul et al. – Contact Lens and Anterior Eye (2018), Vol. 41.
15. TFOS DEWS II Tear Film Report – Willcox Mark et al. – The Ocular Surface (2017), Vol. 15.
16. Intense Pulsed Light for the Treatment of Dry Eye Owing to Meibomian Gland Dysfunction – Vigo, L. et al. – Journal of Visualized Experiment (2019), N° 146.
17. Meibum Expressibility Improvement as a Therapeutic Target of Intense Pulsed Light Treatment in Meibomian Gland Dysfunction and Its Association with Tear Inflammatory Cytokines – Choi, M. et al. – Scientific Reports (2019), Vol. 9.
18. TFOS DEWS II Pain and Sensation Report – Belmonte Carlos, et al. – The Ocular Surface (2017), Vol. 15.
19. Analysis of Cytokine Levels in Tears and Clinical Correlations After Intense Pulsed Light Treating Meibomian Gland Dysfunction – LIU, R et al. – American Journal of Ophthalmology (2017).
20. Effect of inflammation on lacrimal gland function – Driss Zoukhri – Experimental Eye Research, May 2006; 82(5): 885–898.
21. Aqueous deficiency is a contributor to evaporation-related dry eye disease – Charles W. McMonnies – Eye and Vision (2020) 7:6.

Información paciente:
www.miojoseco.es



0459

Fabricante

Quantel Medical
1 Rue du Bois Joli – CS40015
63808 Cournon d'Auvergne – FRANCIA
Tel.: +33 (0)4 73 745 745
Email: contact@lumibirdmedical.com
ISO 13485 : 2016

Sede social

Lumibird Medical
1 Rue du Bois Joli – CS40015
63808 Cournon d'Auvergne – FRANCIA
Tel.: +33 (0)4 73 745 745

QUANTEL MEDICAL

A brand of



LUMIBIRD
MEDICAL

www.lumibirdmedical.com