



PRECISIÓN
AL ALCANCE DE
TU MANO



Biometría y paquimetría



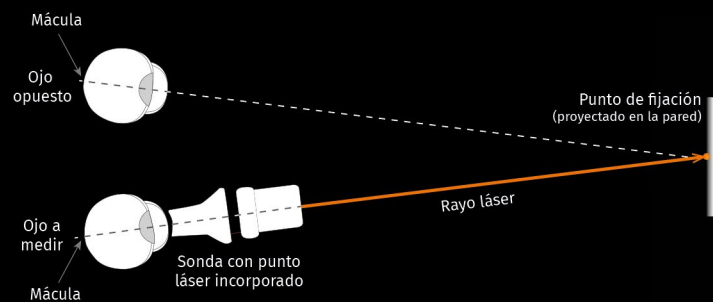
El biómetro y paquímetro integrado de última generación de Quantel Medical, líder mundial en ultrasonido oftálmico.

■ BIOMETRÍA Y CÁLCULO DE LIO

La biometría por ultrasonido es la única tecnología adecuada para la medición axial de todos los tipos de ojos, independientemente de la densidad de las cataratas. La medición de longitud axial por ultrasonido ofrece niveles de precisión similares a los de la medición óptica (0,03 mm con técnica de inmersión)¹.

La función de cálculo de lente intraocular (LIO) puede comparar diferentes tipos de LIOS y fórmulas. Hay un total de 12 fórmulas de cálculo disponibles, incluidas fórmulas para pacientes post cirugía refractiva. El cálculo de LIO se puede realizar a 0.25 D.

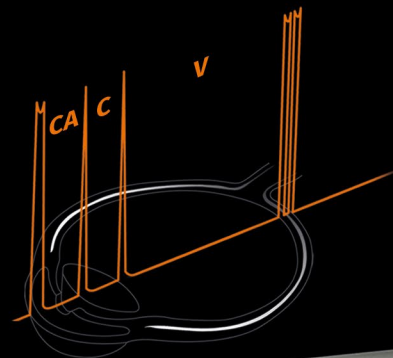
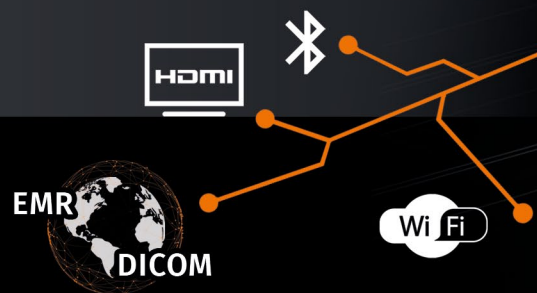
ProBeam™ biometry probe*



ProBeam™ es exclusivo de Lumibird Medical®. La sonda genera un rayo láser que crea un punto focal para que el paciente mire: esto facilita la medición al tiempo que aumenta la precisión de la sonda².

■ CONEXIÓN

- **DICOM:** importar (función de lista de trabajo) y exportar (función de almacenamiento) imágenes e informes de pacientes hacia y desde PACS. Los informes y las imágenes se pueden imprimir con una impresora DICOM o una impresora wifi local.
- **EMR:** conexión a múltiples programas de almacenamiento y transferencia de datos.



■ ERGONOMÍA Y RENDIMIENTO

- El AXI alis® es adecuado para todo tipo de entornos clínicos, gracias a su diseño compacto e integrado (no requiere PC), sin comprometer la comodidad de uso.
- Una pantalla táctil intuitiva de 8" con acabado mate para un uso mejorado y simplificado.
- Una interfaz amigable de usar que permite una fácil navegación a través de todas las funciones y cálculos del sistema. El proceso de medición se ha simplificado para ahorrar tiempo.



■ PAQUIMETRÍA*

La paquimetría es esencial para el diagnóstico de glaucoma. El AXI alis® tiene varios modos de medición, ofreciendo una precisión de ± 5 micras y un rango de medición de 200 a 999 micras.

Las mediciones de la PIO se pueden corregir usando tablas integradas de correlaciones entre PIO y espesor corneal, incluyendo Ehlers, Doughty y Dresdner.

(*) Opcional



ESPECIFICACIONES TÉCNICAS

BIOMETRÍA

Gainancia ajustable:	20 a 110 dB
Control de ganancia de tiempo (TGC):	0 a 30 dB

Sonda 11MHz

Frecuencia del transductor:	11 MHz
Diámetro de la punta:	7 mm
Resolución electrónica:	0.03 mm
Profundidad:	60 mm en 1536 puntos
Compatible con las técnicas de contacto e inmersión	
Haz de mira:	LED o puntero láser ProBeam™**

Mediciones de la longitud axial

Velocidad de propagación de los ultrasonidos ajustable por segmento (cámara anterior, cristalino, vítreo) y por material de implante y de lente artificial.

Tipos de LIO integrados: fáquico, afáquico, de PMMA, acrílico y de silicona para ojos de tipo pseudofáquico

Cálculo automático de la desviación estándar y de la longitud total media (series de 10 mediciones)

Modos de adquisición: automático, auto+copia de seguridad, manual
Detección automática del pico escleral

Cálculo de LIO

SRK-T, SRK-II, HOLLADAY, BINKHORST-II, HOFFER-Q, HAIGIS

Cálculo post cirugía refractiva:

- Refracción preoperatoria y posoperatoria, queratometría preoperatoria y posoperatoria
 - 6 métodos diferentes para la corrección de la queratometría y el cálculo de LIO: a partir del historial, a partir de la refracción, método de la lente de contacto, regresión de Rosa, regresión de Shammas, Doble K / SRK-T (fórmula del Dr. Aramberri)
 - 9 potencias de implante diferentes en función del valor deseado de ametropía (incremento de los valores del implante: 0,25 D o 0,50 D)
- Visualización en pantalla de 4 cálculos de LIO diferentes

GESTIÓN DE LOS DATOS

- Base de datos de médico y paciente
- Exportación de imágenes fijas
- Personalización de los formatos de informe digital y en papel
- Compatible con DICOM (lista de trabajo, almacenamiento, impresión)*
- Compatible con EMR
- Compatible con impresoras para PC y vídeo

PAQUIMETRÍA*

Frecuencia del transductor:	20 MHz
Diámetro de la punta:	1.2 mm (0.05")
Método:	Contacto
Convergencia:	0.5 mm (0.02") desde la punta
Ángulo:	45°

Medición del espesor de la córnea

Intervalo de medición:	200 a 999 micras
Números de mediciones:	1 a 10
Precisión:	± 5 micras
Velocidad:	ajustable
Métodos:	medición central o cartografía (automático, continuo, segmento)
Cartografía:	Usuario - 9C8L - 9C4L - 5C8L - 5C4L - 9C - 5C - 8L - 4L

Cuadros

Cuadros de correlación entre la presión intraocular y el espesor de la córnea: Ehlers + Doughty + Dresdner + número ilimitado de tablas definidas por el usuario.

Especificaciones

Corrección de sesgo:	hasta el 120 %
----------------------	----------------

INFORMACIÓN GENERAL

Pantalla táctil a color LCD retroiluminada de 8" (resolución 1024 x 768 px)

Especificaciones eléctricas

Alimentación:	100 - 240 VCA ± 10% monofase + tierra
Frecuencia:	50/60 Hz
Potencia:	60 W máx.

Características

Dimensiones generales:	22,6 cm (An.) x 15,8 cm (Pr.) x 22,9 cm (Al.)
Dimensiones de la pantalla táctil:	8,0" (16,2 cm x 12,1 cm)
Peso:	2,5 kg
Puertos:	3 USB, 1 Ethernet, 1 HDMI

Periféricos y accesorios incluidos en la configuración básica

Pedal
Bluetooth mouse

Periféricos y accesorios opcionales*

Impresora externa para PC compatible con sistema operativo Windows (USB o Wifi)
Impresora de vídeo con conexión USB

(*) Opcional

AXI alis® y Probeam™ son marcas registradas de Quantel Medical y de Lumibird Medical. Todos los derechos reservados. Las especificaciones están sujetas a cambios sin previo aviso. Fotos no contractuales.

BIBLIOGRAFÍA

1. Comparison of immersion ultrasound biometry and partial coherence interferometry for intraocular lens calculation according to Haigis - W. Haigis et al. - Graefes Arch Clin Exp Ophthalmol. 2000 Sep
2. New laser fixation device for ultrasound biometry - M. Charles - Ophthalmol. Clin. Exp. 2007



0459

Fabricante

Quantel Medical
1 Rue du Bois Joli - CS40015
63808 Cournon d'Auvergne - FRANCIA
Tel.: +33 (0)4 73 745 745
Email: contact@lumibirdmedical.com
ISO 13485 : 2016

Sede

Lumibird Medical
1 Rue du Bois Joli - CS40015
63808 Cournon d'Auvergne - FRANCIA
Tel.: +33 (0)4 73 745 745

QUANTEL MEDICAL

A brand of



LUMIBIRD
MEDICAL

www.lumibirdmedical.com